

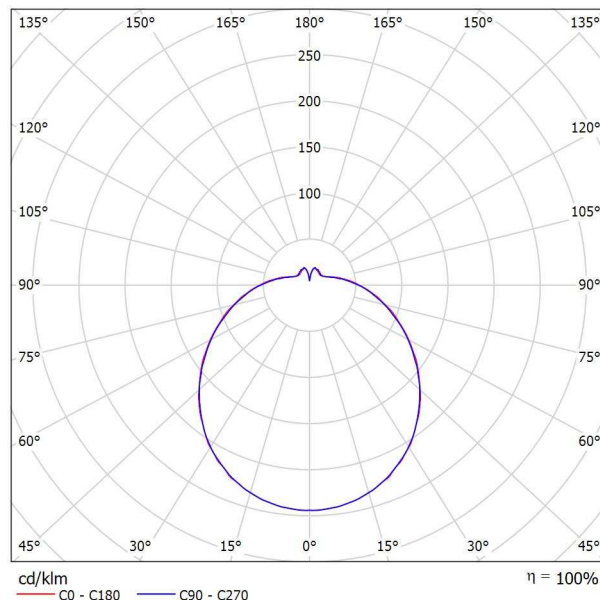


Zpracovatel
Telefon
Fax
e-mail

MODUS, spol. s r.o. BRSB_KO375V2 MODUS BRSB KO 375 V2 / Datový list svítidla

Výstup světla 1:

Obrázek svítidla najdete v našem katalogu svítidel.



Klasifikace svítidel dle CIE: 84
Kód CIE Flux Code: 39 68 87 84 100

Výstup světla 1:

Vyhodnocení oslnění dle UGR											
ρ Strop		70	70	50	50	30	70	70	50	50	30
ρ Stěny		50	30	50	30	30	50	30	50	30	30
ρ Podlaha		20	20	20	20	20	20	20	20	20	20
Velikost místnosti X Y		Směr pohledu napříč k ose lampy					Podélný směr pohledu k ose lampy				
2H	2H	15.6	16.8	16.1	17.3	17.9	15.5	16.8	16.1	17.3	17.8
	3H	17.4	18.5	17.9	19.0	19.6	17.3	18.4	17.9	19.0	19.6
	4H	18.3	19.3	18.8	19.9	20.5	18.2	19.2	18.7	19.8	20.4
	6H	19.1	20.1	19.7	20.6	21.3	19.0	20.0	19.6	20.6	21.2
	8H	19.5	20.4	20.1	21.0	21.7	19.4	20.3	20.0	20.9	21.6
	12H	19.9	20.8	20.5	21.4	22.0	19.8	20.7	20.4	21.3	21.9
4H	2H	16.3	17.3	16.8	17.9	18.5	16.2	17.3	16.8	17.8	18.4
	3H	18.3	19.2	18.9	19.8	20.4	18.2	19.1	18.8	19.7	20.4
	4H	19.3	20.1	19.9	20.7	21.4	19.2	20.0	19.9	20.7	21.4
	6H	20.3	21.0	21.0	21.7	22.4	20.2	20.9	20.9	21.6	22.3
	8H	20.8	21.5	21.5	22.1	22.9	20.7	21.4	21.4	22.0	22.8
	12H	21.3	21.9	21.9	22.5	23.3	21.2	21.8	21.8	22.4	23.2
8H	4H	19.7	20.4	20.4	21.0	21.8	19.6	20.3	20.3	21.0	21.7
	6H	20.9	21.5	21.6	22.2	23.0	20.9	21.4	21.5	22.1	22.9
	8H	21.6	22.1	22.3	22.8	23.6	21.5	22.0	22.2	22.7	23.5
	12H	22.2	22.6	22.9	23.3	24.2	22.1	22.5	22.8	23.2	24.1
12H	4H	19.8	20.4	20.4	21.0	21.8	19.7	20.3	20.4	21.0	21.7
	6H	21.1	21.6	21.8	22.3	23.1	21.0	21.5	21.7	22.2	23.0
	8H	21.8	22.2	22.5	22.9	23.8	21.7	22.1	22.4	22.8	23.7
Variace polohy pozorovatele pro vzdálenosti svítidel S											
S = 1.0H		+0.1 / -0.1					+0.1 / -0.1				
S = 1.5H		+0.2 / -0.3					+0.2 / -0.3				
S = 2.0H		+0.3 / -0.5					+0.3 / -0.5				
Standardní tabulka		BK08					BK08				
Korekturní sčítanec		5.3					5.2				
Korigované oslňovací indexy, vztaženy na 2400lm Celkový světelný tok											



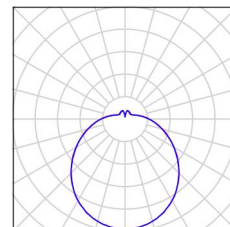
Zpracovatel
Telefon
Fax
e-mail

SCHODISTE - NORMALNI 100LX / Kusovník svítidel

3 ks

MODUS, spol. s r.o. BRSB_KO375V2 MODUS
BRSB KO 375 V2
C. výrobku: BRSB_KO375V2
Světelný tok (Svítidlo): 2400 lm
Světelný tok (Zdroje:): 2400 lm
Výkon svítidla: 27.0 W
Klasifikace svítidel dle CIE: 84
Kód CIE Flux Code: 39 68 87 84 100
Osazení: 1 x LED (Opravný faktor 1.000).

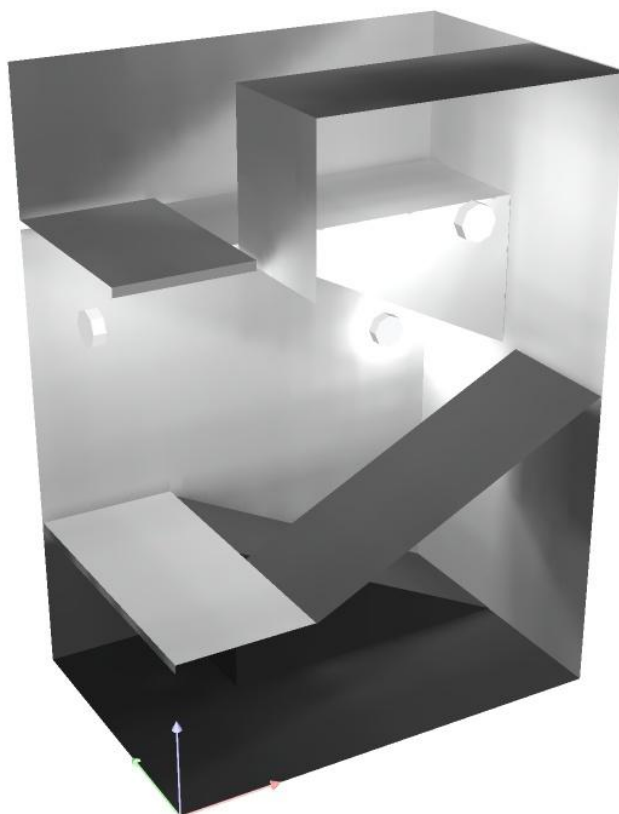
Obrázek svítidla najdete
v našem katalogu
svítidel.





Zpracovatel
Telefon
Fax
e-mail

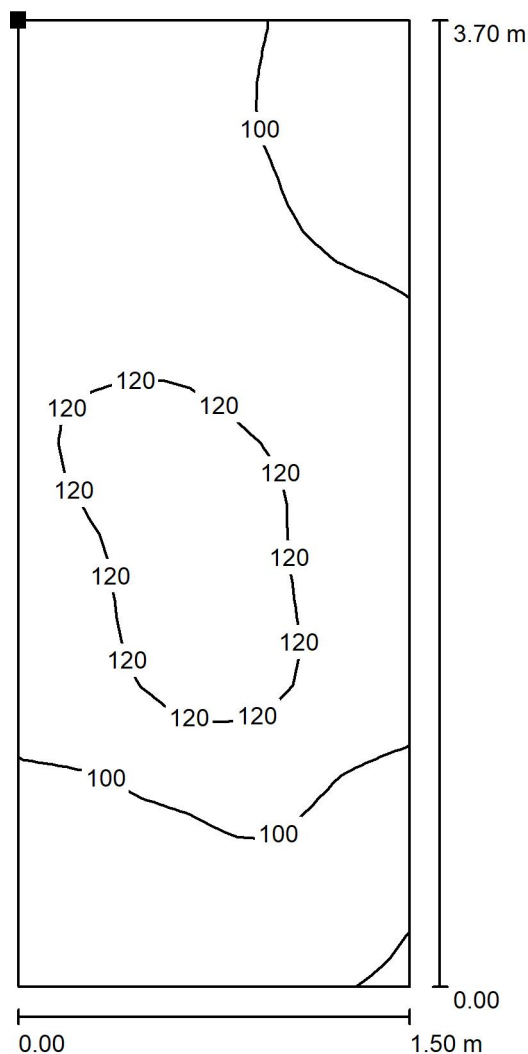
SCHODISTE - NORMALNI 100LX / Ztvárnění 3D



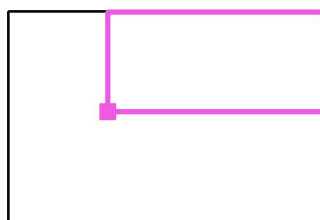


Zpracovatel
Telefon
Fax
e-mail

SCHODISTE - NORMALNI 100LX / SCH RAMENO 1 / Isolinie (E, horizontálně)



Poloha plochy v místnosti:
Označený bod:
(1.520 m, 1.687 m, 2.469 m)



Hodnoty v Lux, Měřítko 1 : 29

Rastr: 32 x 16 Body

E_m [lx]
107

E_{min} [lx]
79

E_{max} [lx]
130

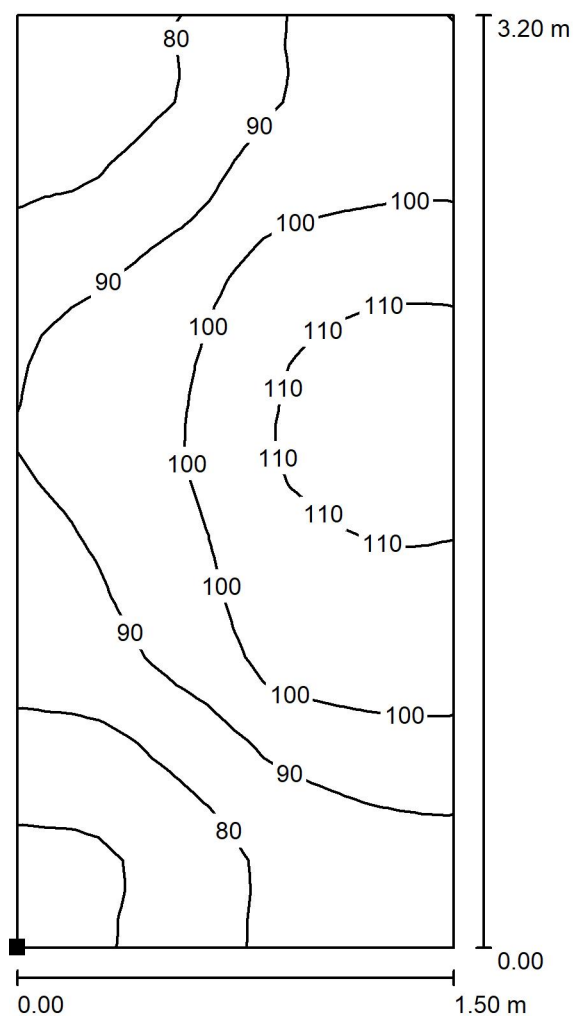
E_{min} / E_m
0.737

E_{min} / E_{max}
0.608



Zpracovatel
Telefon
Fax
e-mail

SCHODISTE - NORMALNI 100LX / PODESTA / Isolinie (E, kolmo)



Poloha plochy v místnosti:
Označený bod:
(0.006 m, 0.000 m, 2.450 m)



Hodnoty v Lux, Měřítko 1 : 26

Rastr: 16 x 32 Body

E_m [lx]
92

E_{min} [lx]
66

E_{max} [lx]
114

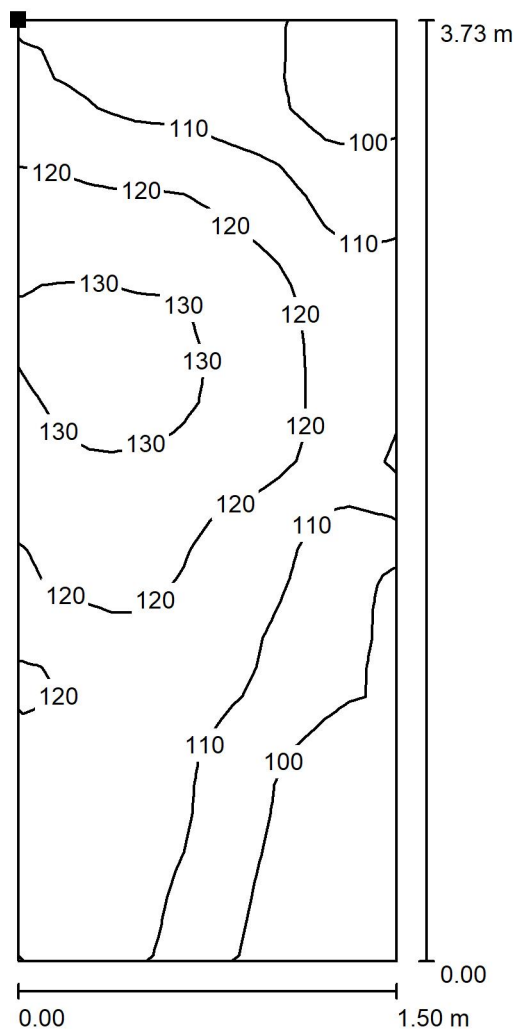
E_{min} / E_m
0.715

E_{min} / E_{max}
0.582

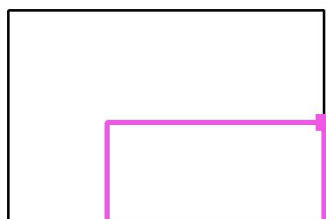


Zpracovatel
Telefon
Fax
e-mail

SCHODISTE - NORMALNI 100LX / SCH RAMENO 2 / Isolinie (E, horizontálně)



Poloha plochy v místnosti:
Označený bod:
(4.802 m, 1.501 m, 4.211 m)



Hodnoty v Lux, Měřítko 1 : 30

Rastr: 32 x 16 Body

E_m [lx]
114

E_{min} [lx]
90

E_{max} [lx]
133

E_{min} / E_m
0.788

E_{min} / E_{max}
0.675



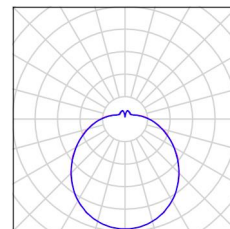
Zpracovatel
Telefon
Fax
e-mail

SCHODISTE - NORMALNI 100LX - 2 SVITIDLA / Kusovník svítidel

2 ks

MODUS, spol. s r.o. BRSB_KO375V2 MODUS
BRSB KO 375 V2
C. výrobku: BRSB_KO375V2
Světelný tok (Svítidlo): 2400 lm
Světelný tok (Zdroje:): 2400 lm
Výkon svítidla: 27.0 W
Klasifikace svítidel dle CIE: 84
Kód CIE Flux Code: 39 68 87 84 100
Osazení: 1 x LED (Opravný faktor 1.000).

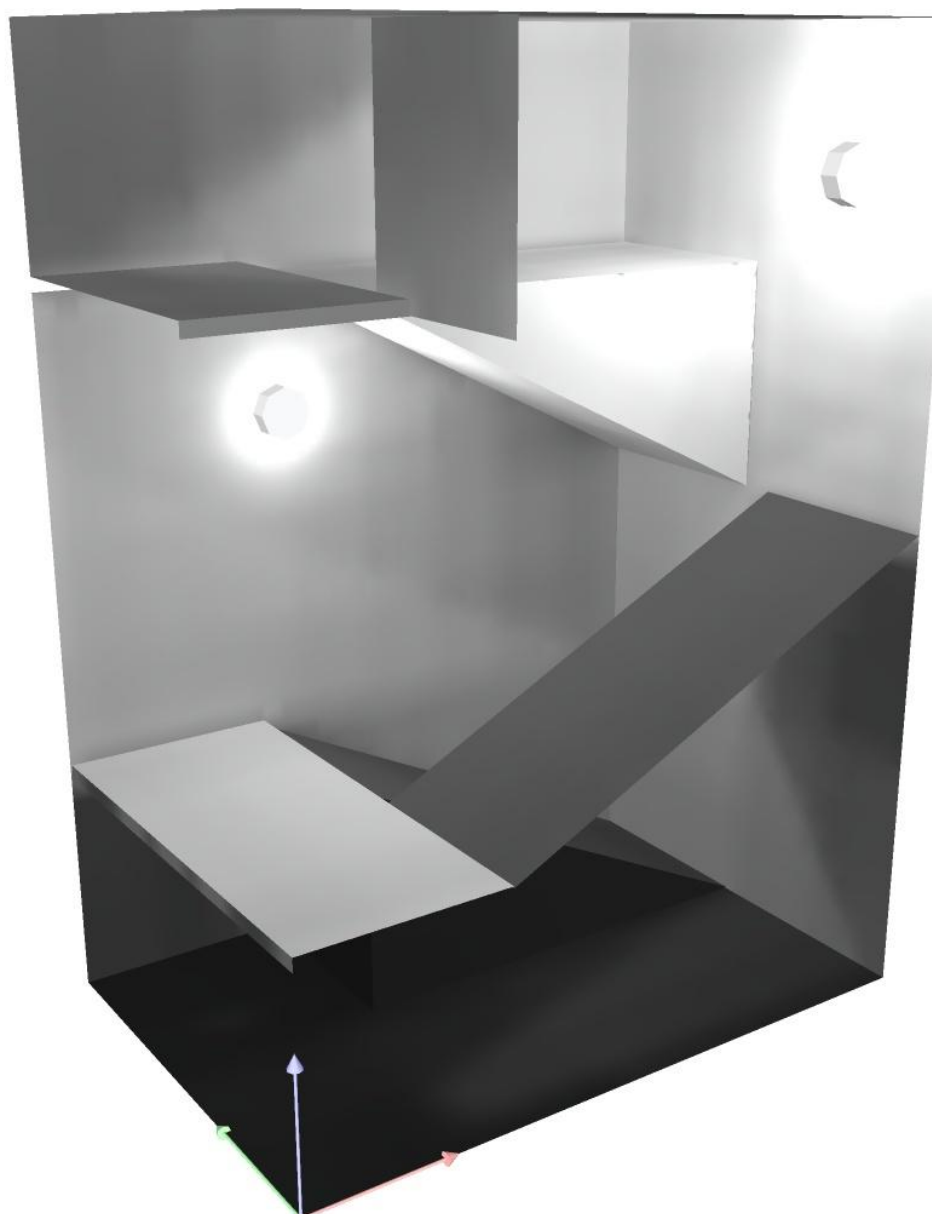
Obrázek svítidla najdete
v našem katalogu
svítidel.





Zpracovatel
Telefon
Fax
e-mail

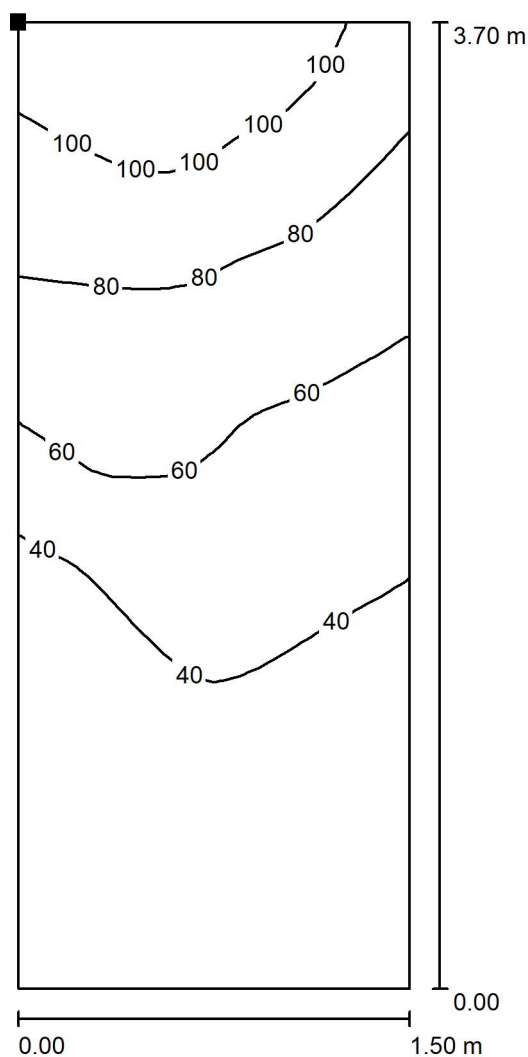
SCHODISTE - NORMALNI 100LX - 2 SVITIDLA / Ztvárnění 3D



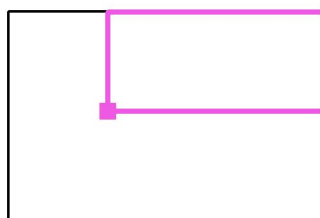


Zpracovatel
Telefon
Fax
e-mail

SCHODISTE - NORMALNI 100LX - 2 SVITIDLA / SCH RAMENO 1 / Isolinie (E, horizontálně)



Poloha plochy v místnosti:
Označený bod:
(1.520 m, 1.687 m, 2.469 m)



Hodnoty v Lux, Měřítko 1 : 29

Rastr: 32 x 16 Body

E_m [lx]
57

E_{min} [lx]
22

E_{max} [lx]
119

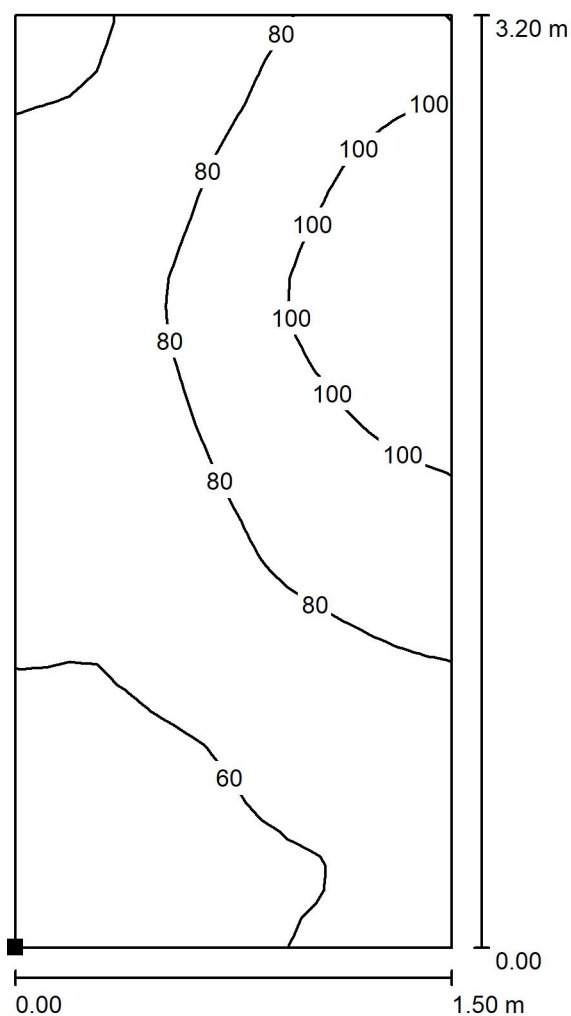
E_{min} / E_m
0.393

E_{min} / E_{max}
0.188



Zpracovatel
Telefon
Fax
e-mail

SCHODISTE - NORMALNI 100LX - 2 SVITIDLA / PODESTA / Isolinie (E, kolmo)



Poloha plochy v místnosti:
Označený bod:
(0.006 m, 0.000 m, 2.450 m)



Hodnoty v Lux, Měřítko 1 : 26

Rastr: 16 x 32 Body

E_m [lx]
75

E_{min} [lx]
48

E_{max} [lx]
118

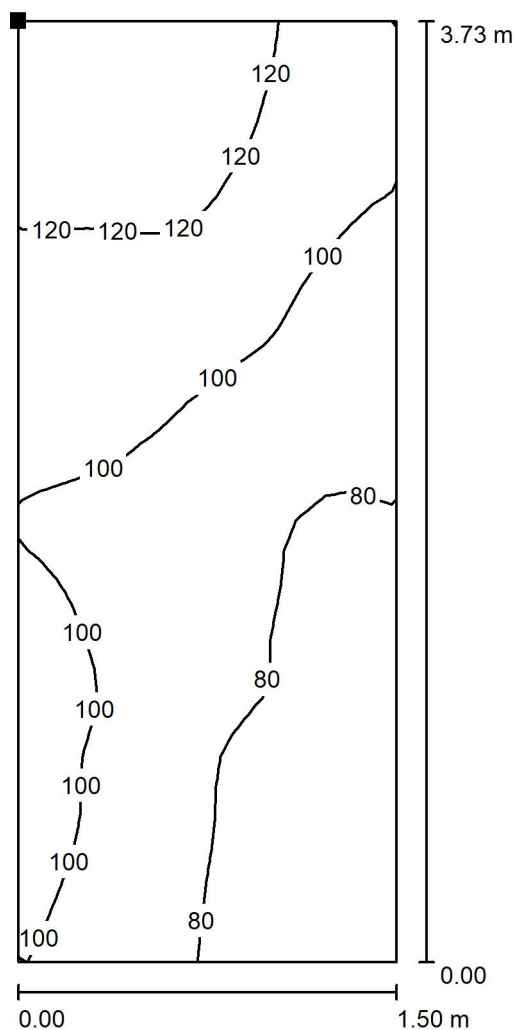
E_{min} / E_m
0.635

E_{min} / E_{max}
0.407

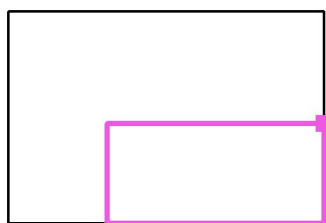


Zpracovatel
Telefon
Fax
e-mail

SCHODISTE - NORMALNI 100LX - 2 SVITIDLA / SCH RAMENO 2 / Isolinie (E, horizontálně)



Poloha plochy v místnosti:
Označený bod:
(4.802 m, 1.501 m, 4.211 m)



Hodnoty v Lux, Měřítko 1 : 30

Rastr: 32 x 16 Body

E_m [lx]
97

E_{min} [lx]
64

E_{max} [lx]
128

E_{min} / E_m
0.667

E_{min} / E_{max}
0.504